

LE  
**DÉVELOPPEMENT  
DURABLE**  
COMPOSANT  
DE L'ADN  
BOURRASSÉ

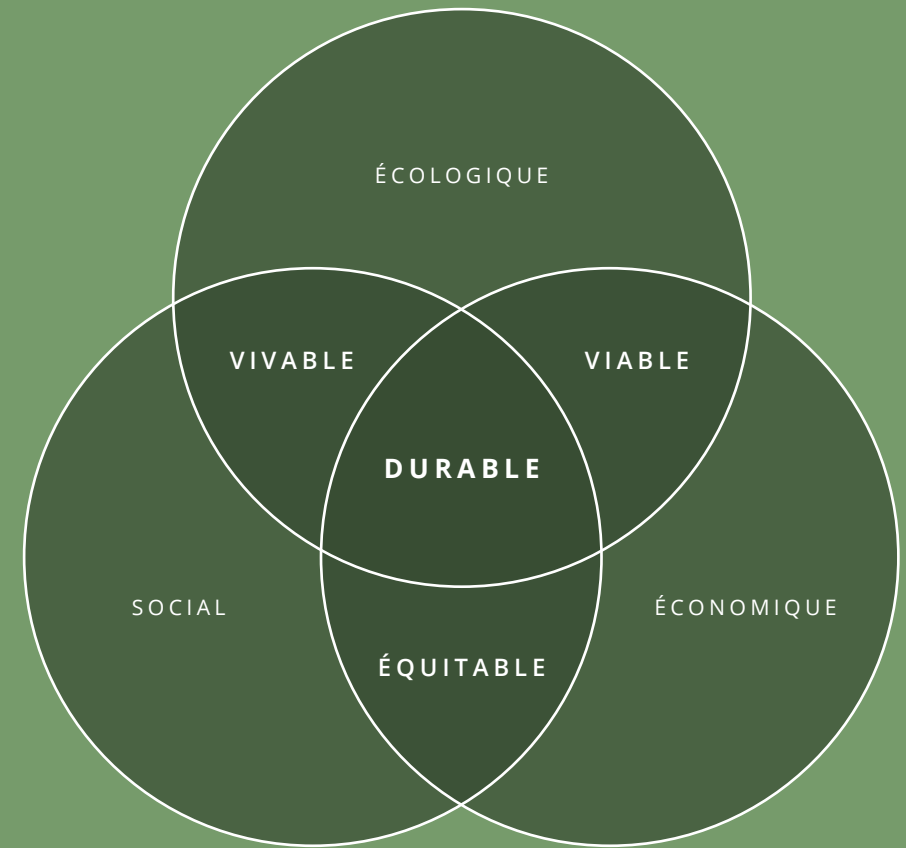
Bourrassé

Créateur de solutions de bouchage en Liège





Crédit photo : S KLEIN



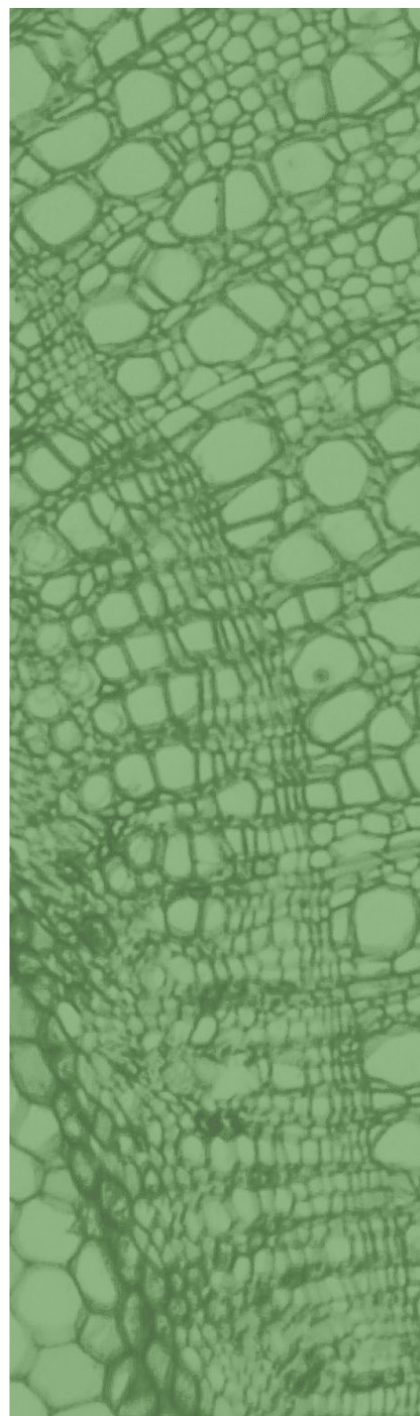
*«LE DÉVELOPPEMENT DURABLE RÉPOND AUX BESOINS DU PRÉSENT SANS COMPROMETTRE LA CAPACITÉ DES GÉNÉRATIONS FUTURES À RÉPONDRE AUX LEURS.»*

**M<sup>ME</sup> GRO HARLEM BRUNDTLAND (1987),** Premier Ministre norvégien ayant présidé à la rédaction du rapport Brundtland, sous l'égide des Nations unies, qui pose la définition du principe du développement durable.

C'est dans ce droit fil que le Groupe Bourrassé s'engage pour « un développement économiquement efficace, socialement équitable et écologiquement soutenable ».\*

\*Source insee.fr





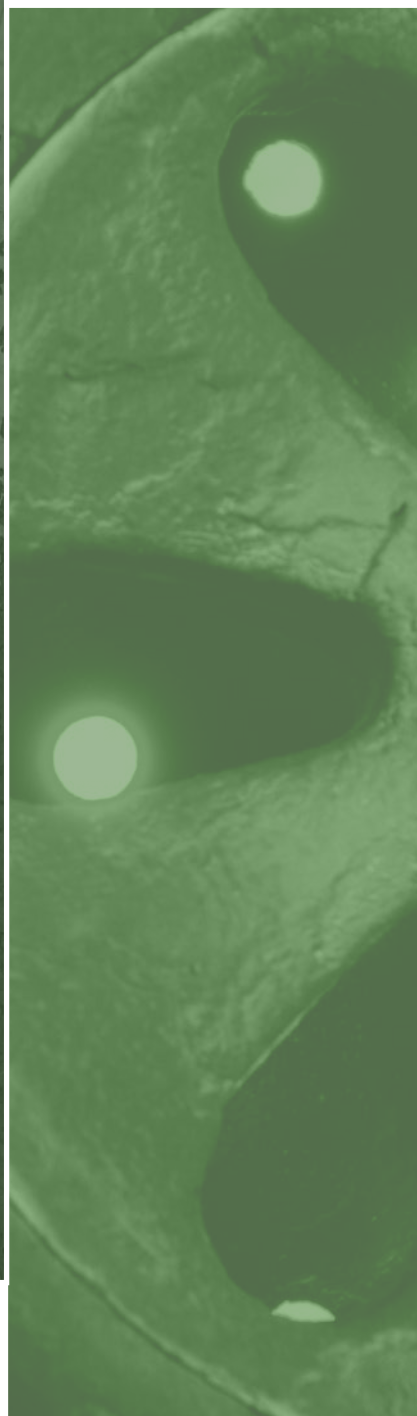
## LE LIÈGE PAR NATURE

6-7



## LA RÉCOLTE DU LIÈGE BENEFIQUE POUR L'ENVIRONNE- MENT

8-9



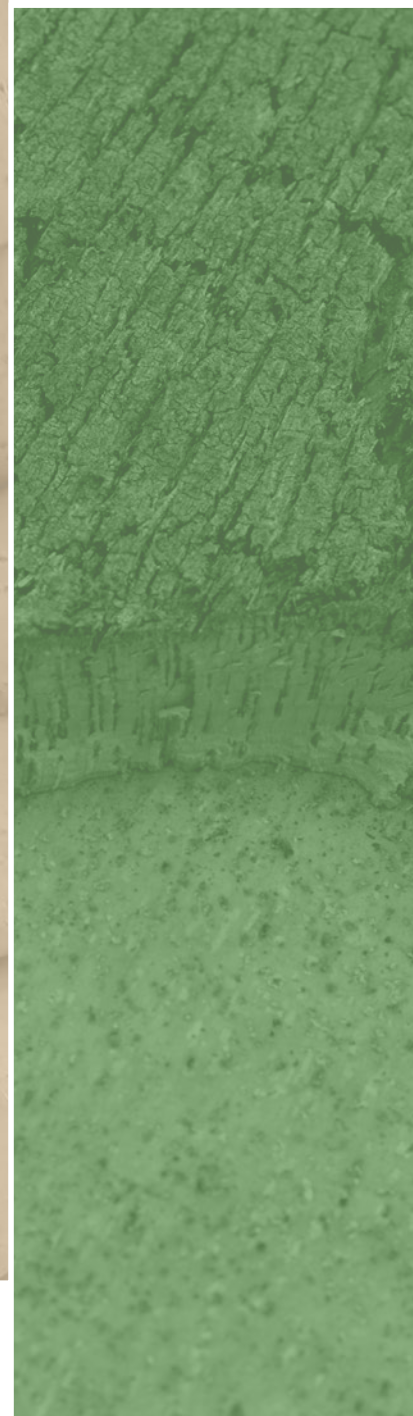
## LE CHOIX DE PRODUIRE ÉCOLOGIQUE

10-11



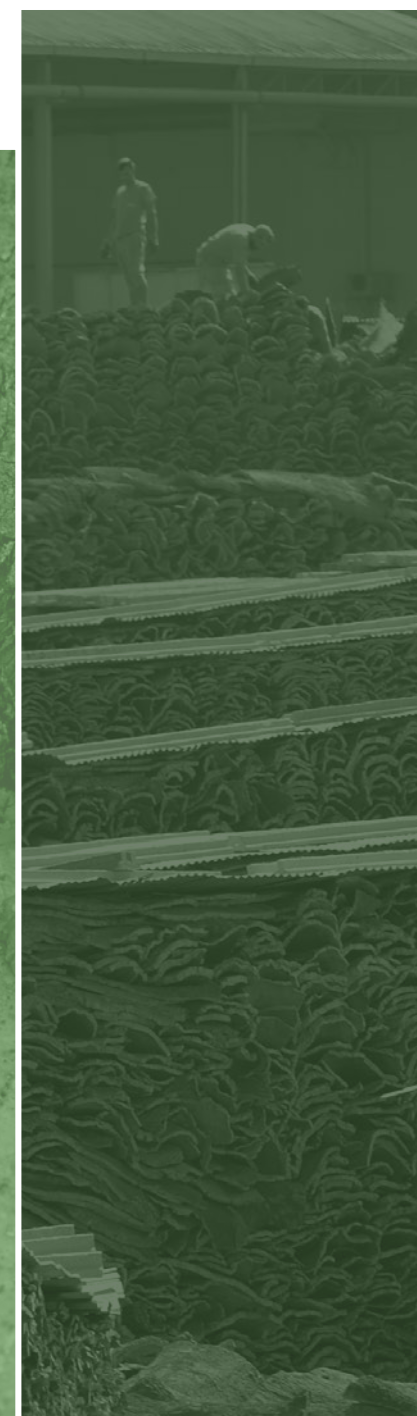
## CYCLE DE VIE D'UN BOUCHON BOURRASSÉ

12-13



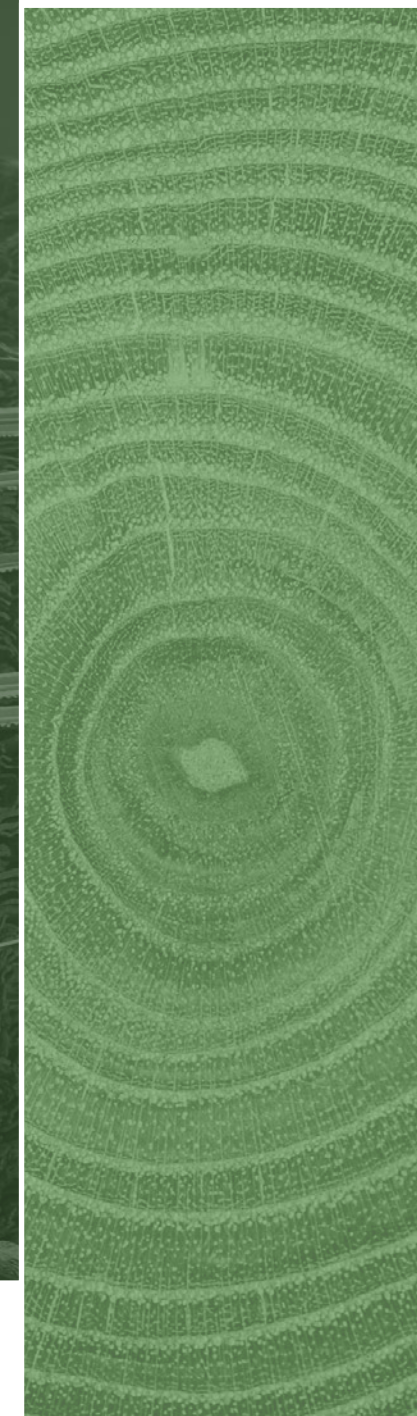
## UN BILAN CARBONE DANS LE VERT

14-15



## LE BOUCHON DE LIÈGE : L'ALLIANCE ENTRE TECHNOLOGIE, ENVIRONNEMENT ET ÉCONOMIE SOCIÉTALE

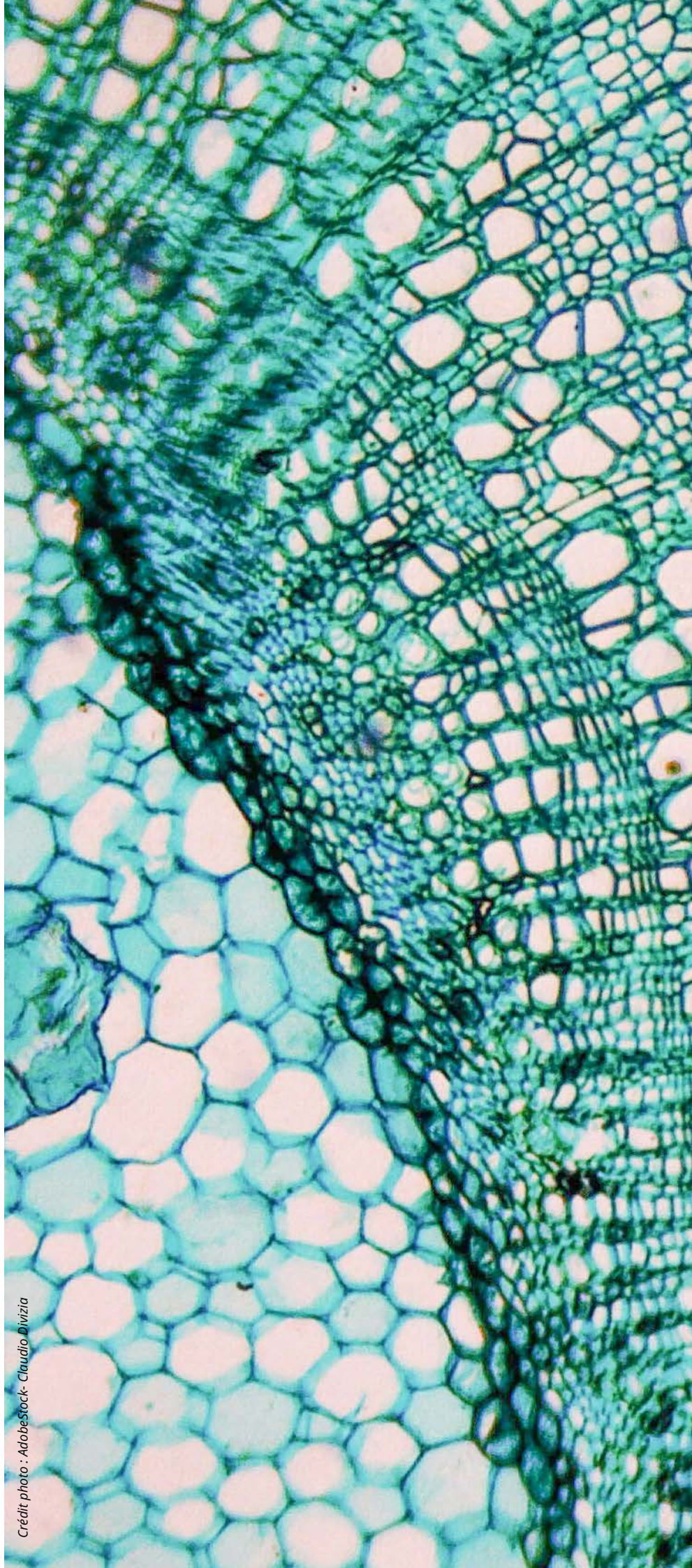
16-17



## BOURRASSÉ, UN ACTEUR ÉCO- RESPONSABLE

18





Crédit photo : AdobeStock- Claudio Divizia

# BOURRASSÉ, LE LIÈGE PAR NATURE

Pour créer sa gamme de solutions de bouchage, Bourrassé fait le choix de la ressource 100% naturelle et s'inscrit ainsi dans le droit fil du développement durable.

Matériau unique le liège est :

**100%** BIOSOURCÉ  
RENOUVELABLE  
RECYCLABLE

Il est composé majoritairement de subérine, sa matière fonctionnelle, ce qui lui confère une combinaison de propriétés inégalées à l'état naturel.



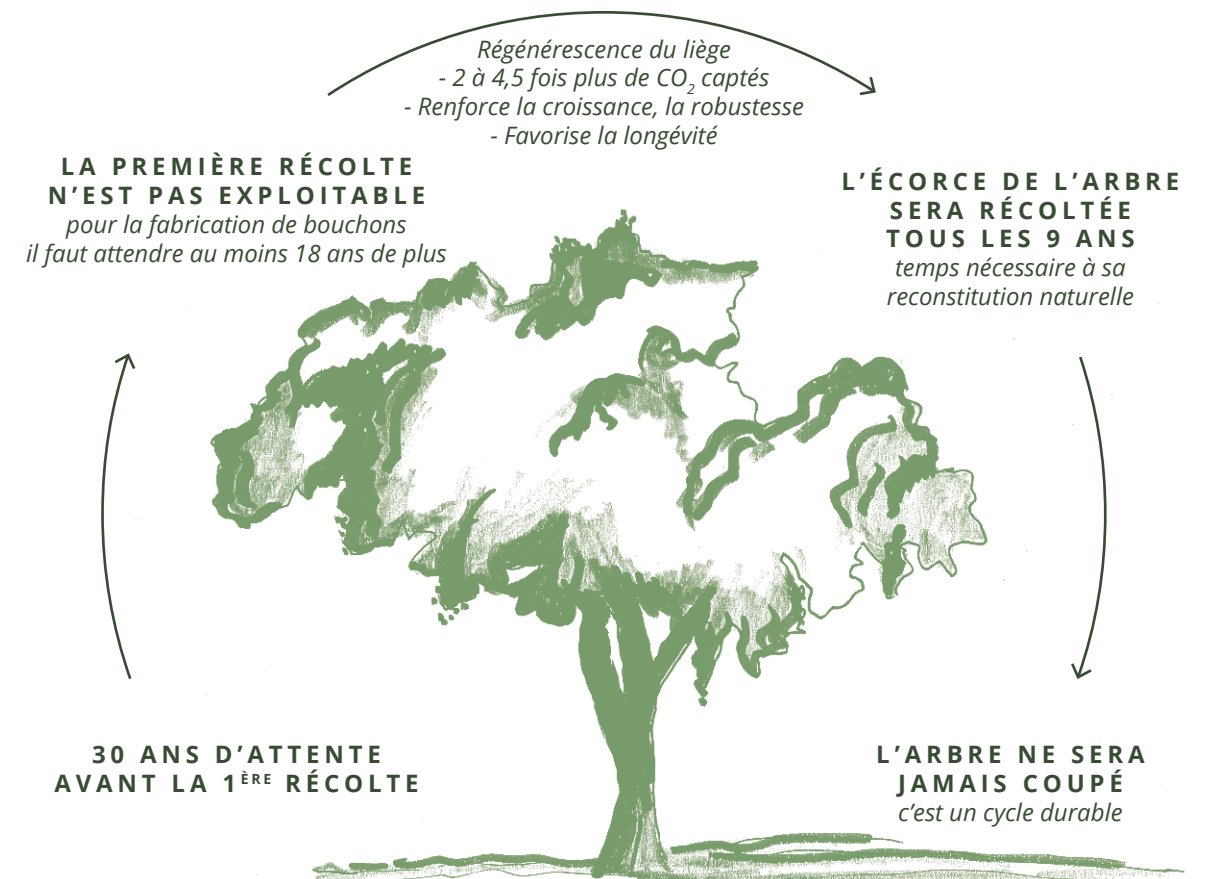
Le liège possède une mémoire élastique: les cellules de liège comprimées essaient constamment de retrouver leur volume originel. Le bouchon exerce une pression forte et constante contre la surface du goulot et peut donc en compenser les imperfections. Cette adaptation reste dynamique dans le temps.



# LA RÉCOLTE DU LIÈGE BÉNÉFIQUE POUR L'ENVIRONNEMENT

Il est nécessaire de patienter plus d'une quarantaine d'années avant que l'écorce du chêne liège *Quercus Suber* puisse permettre la fabrication de bouchons.

Patience, persévérance, respect de la nature sont des valeurs essentielles au Groupe Bourrassé.



La subéraie est un écosystème dotée d'une biodiversité unique, préservée grâce à son exploitation.





Crédit photo : S. KLEIN

## LE CHOIX DE PRODUIRE ÉCOLOGIQUE

### L'EAU, UNE RESSOURCE PRÉSERVÉE

L'eau est une ressource essentielle dans le cycle de fabrication des bouchons.

L'usine de transformation fonctionne en autonomie grâce aux forages réalisés sur site. L'eau est filtrée avant son utilisation et traitée sur place après opération dans une station de traitement dédiée et certifiée par le Ministère de l'Environnement Portugais.

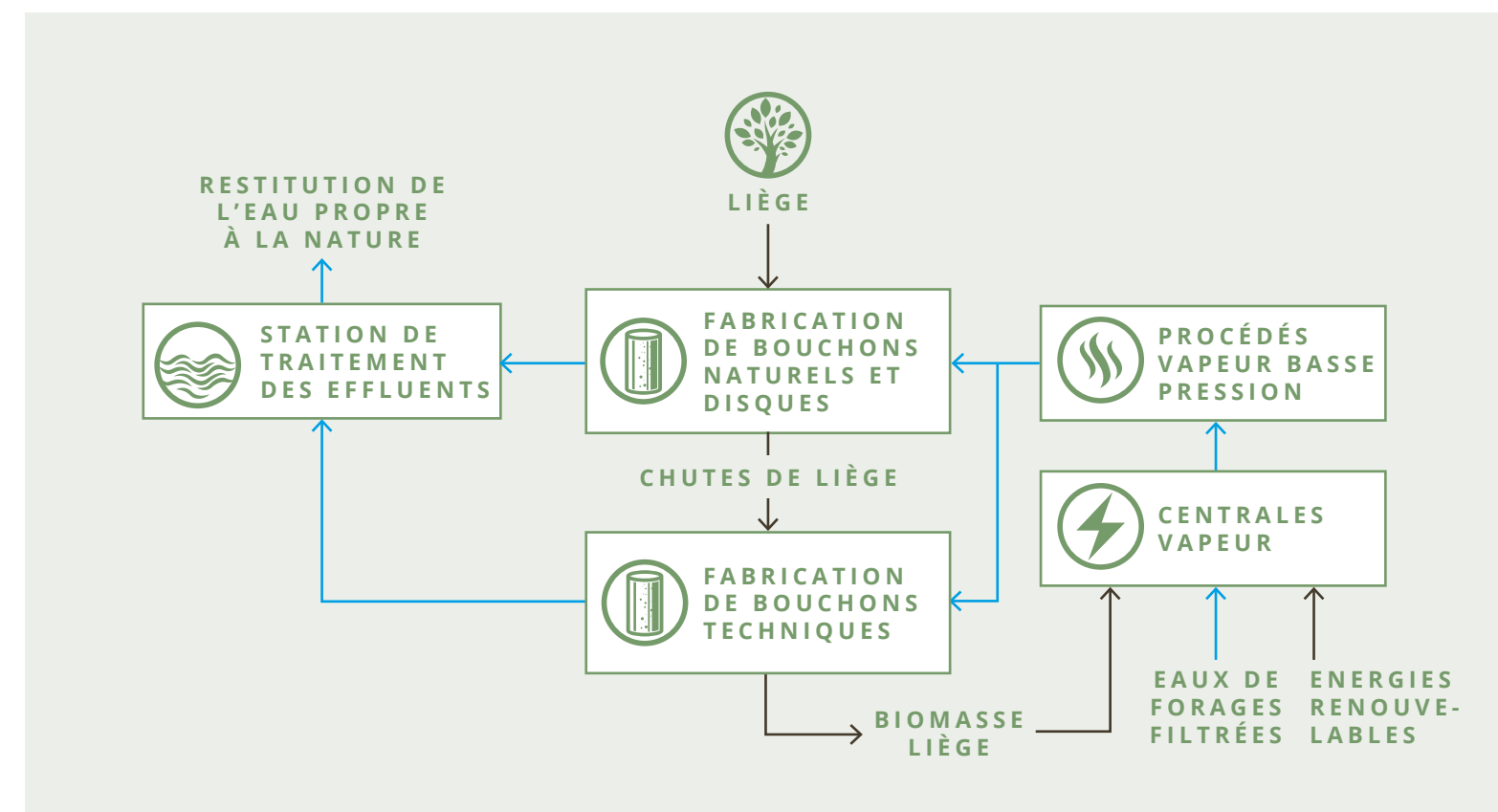
Des contrôles réguliers et inopinés sont effectués et garantissent une restitution d'eau propre à la nature, sans impact sur l'environnement.

### LE CERCLE VERTUEUX DE LA CHALEUR

Produire écologique et propre, c'est valoriser tous les éléments de la matière première naturelle et renouvelable par une utilisation alternative aux énergies fossiles qui s'épuisent. Le Groupe Bourrassé a basé sa politique énergétique sur l'axe du développement durable.

La vapeur est utilisée à tous les stades de la fabrication, produite par des générateurs dont l'énergie est la biomasse liège issue de la fabrication des bouchons.

La chaleur des fumées dégagées par la combustion permet également de chauffer l'eau de bouillage, ainsi que l'eau de tous les traitements vapeur du process.





# CYCLE DE VIE

## D'UN BOUCHON BOURRASSÉ

De la levée du liège au débouchage de la bouteille de vin, le bouchon Bourrassé s'intègre dans un cercle vertueux à bénéfices environnementaux et socio-économiques positifs ; tant à l'échelle locale que globale.

	NAISSANCE <i>De la récolte de l'écorce à la production de bouchons</i>	VIE <i>Lors de son utilisation</i>	MORT <i>Après le débouchage de la bouteille</i>
ENVIRONNEMENT	Extraction de l'écorce en forêt : bénéfique pour l'environnement.	Contribue à la préservation et au respect d'un produit d'origine naturelle, le vin.	Recyclable, compostable.
	Respect des forêts. Préservation des éco-systèmes et de la biodiversité.		Valorisable dans d'autres industries.
	Subéraies renouvelées, entretenues et préservées.		
	La forêt agit comme un puits de carbone : impact positif sur l'environnement.	Permet de réduire l'empreinte carbone et écologique des utilisateurs.	Fertilisation naturelle des sols. Respecte l'environnement.
	100% de la matière utilisés :  La biomasse liège est une source d'énergie. Les chutes de liège sont valorisées pour la production de bouchons techniques. L'eau nécessaire à la transformation de la matière est restituée à la nature sans impact environnemental.		Génère peu de déchets. Emballages recyclables.
SOCIAL	Respect des conditions de travail et de la santé des travailleurs.	Répond au besoin des viticulteurs et embouteilleurs : obturateur organoleptiquement neutre.	Valorisable dans d'autres industries.
	Création et maintien d'emplois locaux.	Aucun danger pour la santé des utilisateurs et consommateurs.	
ÉCONOMIE	Poursuite des investissements en recherche et développement.  Réduction de la consommation en énergies.	Gamme de solutions proposée répondant à tous les besoins de bouchage des vins.	
	Pour tous les salariés en France, comme au Portugal ou au Chili, strict respect de la législation en vigueur.	Longue durée de vie.	
	Économie locale renforcée et développement d'emplois indirects.		





Credit photo : S. KLEIN

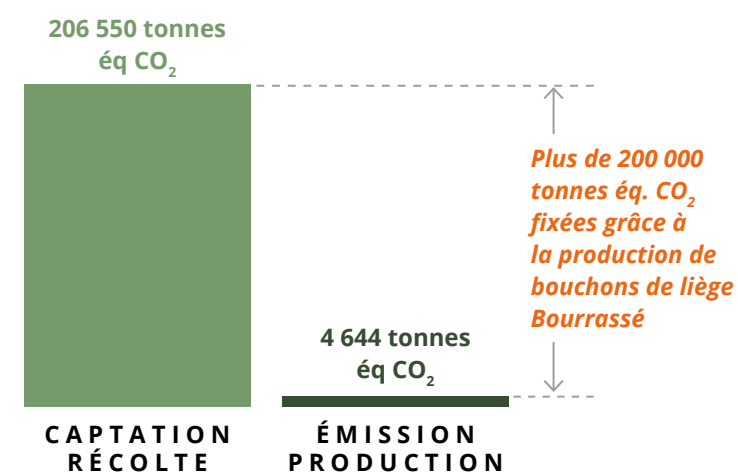
# UN BILAN CARBONE DANS LE VERT

Concernant la ressource, le chêne liège fonctionne comme un véritable puits de carbone. Il possède une structure cellulaire unique qui lui permet de fixer le  $\text{CO}_2$ , responsable du réchauffement climatique.

Par la récolte, le chêne liège va séquestrer 2,5 à 4 fois plus de carbone<sup>1</sup> qu'un arbre non exploité pour renouveler son écorce par la photosynthèse.

Par sa spécificité, le process de fabrication des bouchons Bourrassé a un très faible impact environnemental.

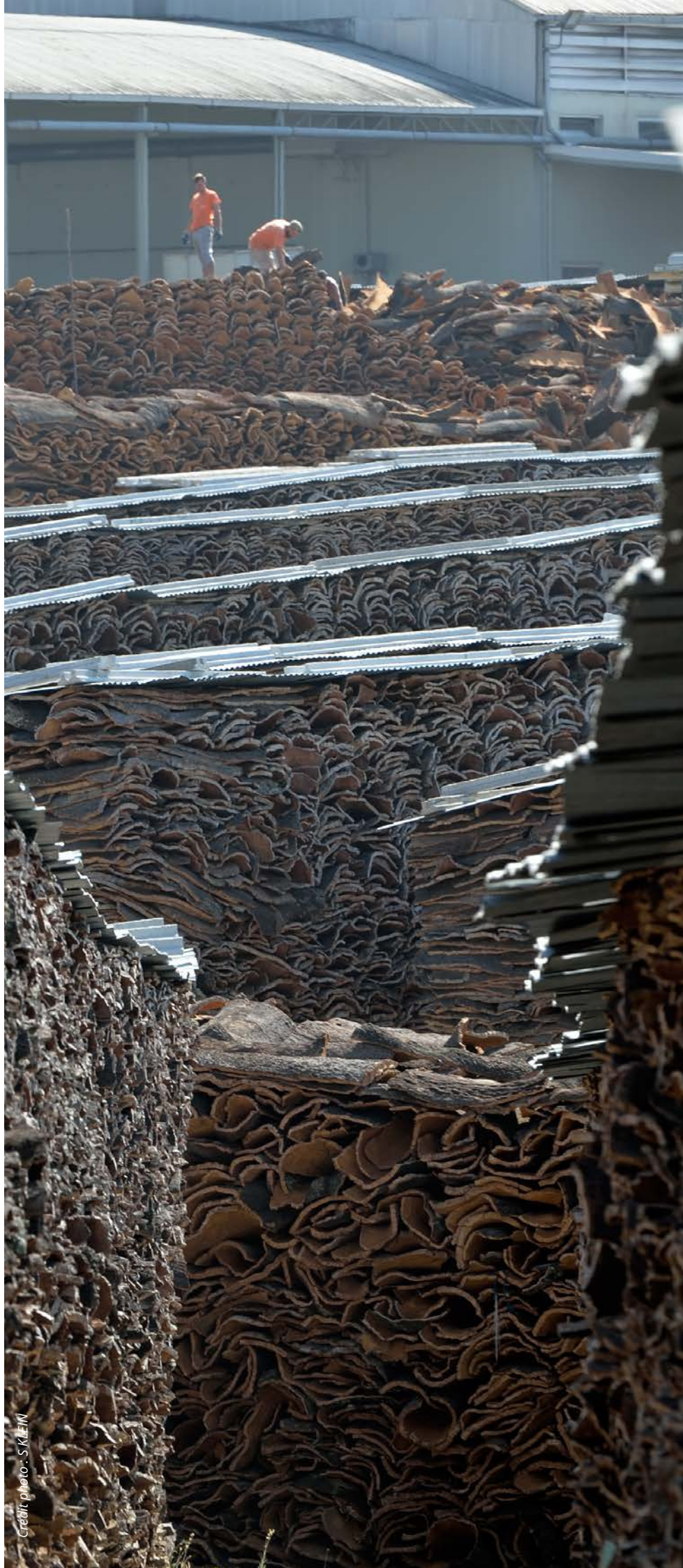
## Bilan carbone<sup>2</sup> :



Ce bilan carbone global dans le vert traduit qu'il n'y a pas d'émission de  $\text{CO}_2$  dans l'environnement générée par la production de bouchons de liège Bourrassé, mais au contraire une captation de celui-ci.

1 - Planeteliège.com  
2 - source 2015





# LE BOUCHON DE LIÈGE :

L'ALLIANCE ENTRE TECHNOLOGIE,  
ENVIRONNEMENT ET ÉCONOMIE SOCIÉTALE

## UN ENGAGEMENT AU PLUS HAUT NIVEAU SYSTECODE



N°BV/107/CO.PTX

Certifié SYSTECODE EXCELLENCE, Bourrassé s'est engagé dans une démarche de qualité et de transparence en respectant le Code International des Pratiques Bouchonnières (CIPB) avec des exigences encore plus contraignantes.

Le Systecode consiste en<sup>1</sup> :

- une démarche initiée et portée par la Confédération Européenne du Liège visant à garantir strictement l'application du Code, gage de qualité des process et des produits des entreprises recevant cette attestation ;
- un engagement volontaire des entreprises de participer à cette démarche de progrès, de transparence et de qualité ;
- un système d'audit annuel garanti par Bureau Véritas, seul habilité, en toute indépendance, à décider de l'attribution des attestations.

## FOREST STEWARDSHIP COUNCIL (FSC)<sup>2</sup>



L'activité du liège permet de maintenir un équilibre entre biodiversité et économie locale : Bourrassé s'engage au quotidien dans une gestion respectueuse des subéraies afin de les pérenniser. Certifié Forest Stewardship Council, Bourrassé marque son engagement dans une gestion durable de la ressource, tout en conciliant une responsabilité sociale et économique.

## UNE POLITIQUE TRANSVERSALE & VERTUEUSE

Pilier économique, le groupe compte dans son activité plus de 400 femmes et hommes qui oeuvrent quotidiennement pour créer des solutions de bouchage en liège de qualité.

C'est dans ce cadre que Bourrassé s'engage en matière de sécurité, de santé, de sécurité alimentaire et de respect de l'environnement (QHSE<sup>3</sup>).

Par son engagement au travers de la La Fédération Française du Liège (FFL), elle-même membre active de la Confédération Européenne du Liège, Bourrassé participe au Code international des pratiques subéricoles : « document qui indiquera le chemin à suivre par les gestionnaires des suberaies du XXI<sup>ème</sup> siècle ».

En conséquence, Bourrassé est soucieux d'établir des relations respectueuses et pérennes, tant avec les acteurs de l'amont (propriétaires forestiers) que de l'aval (opérateurs).

1 - <http://www.planete.sse.com/espace-pro/documents-professionnels/demarche-systecode/>

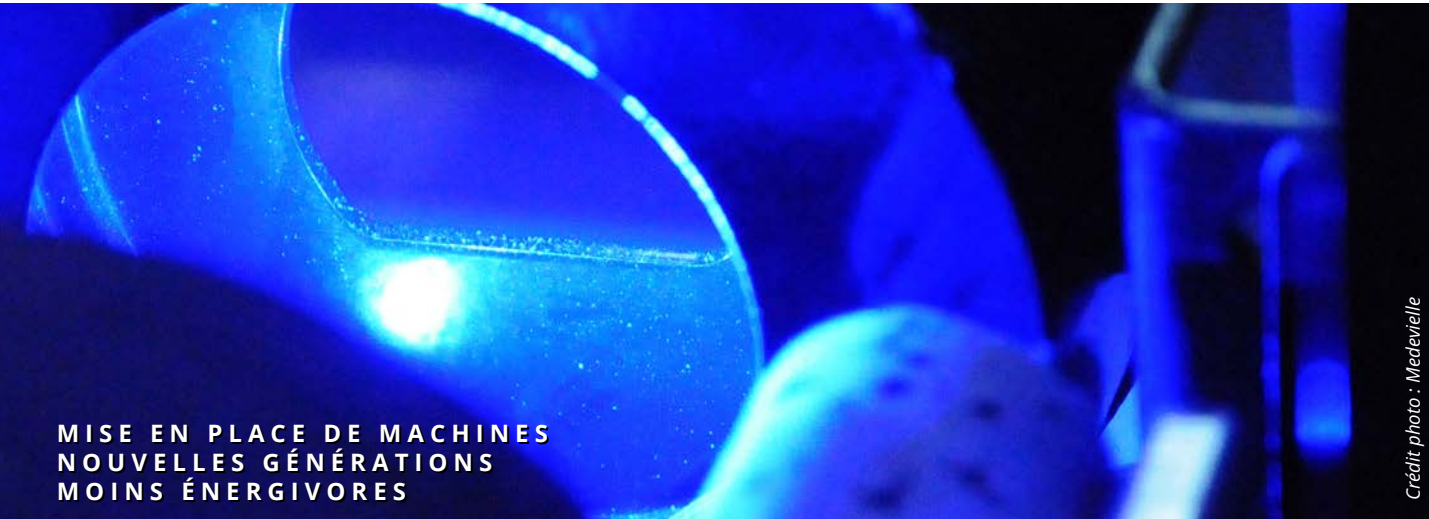
2 - <https://fr.fsc.org/fr-fr/certification> - Gestion Forestière Responsable.

3 - Qualité, Hygiène, Sécurité, Environnement



BOURRASSÉ, UN ACTEUR  
ÉCO-RESPONSABLE

PAR SES INVESTISSEMENTS CONTINUS,  
BOURRASSÉ POURSUIT SES PROGRÈS EN MATIÈRE D'EMPREINTE CARBONE :  
L'OBJECTIF EST DE CONTINUER À RÉDUIRE LA CONSOMMATION ÉNERGÉTIQUE  
DE 6% D'ICI 2024.





# Bourrassé

Créateur de solutions de bouchage en Liège

B.P. 23 - Route de Lacomian  
40230 TOSSE (FRANCE)

Tél : 05 58 49 99 20  
france@bourrassé.com

Tél : 00 33 558 49 99 26  
export@bourrassé.com

**BOURRASSE.COM**